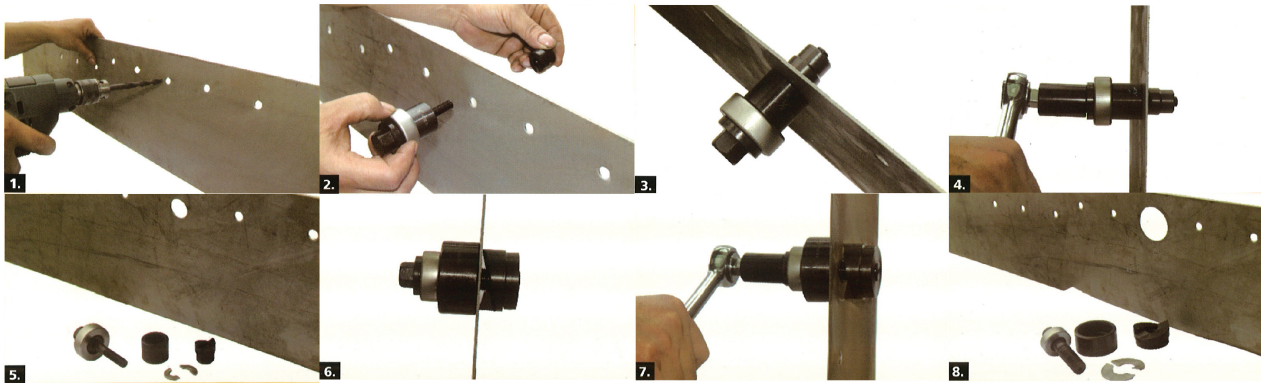




Type C 1/2"-2"

คีมเจาะรู-น็อคเอาท์ Punch Driver Set Pliers

Ratchet wrench	1 " Hex
Hole Diameter	22.5 mm. - 61.5 mm. (หรือ 1/2" - 2")
Punch & Die	1/2"Ø(22.5mm), 3/4"Ø(28.3mm), 1"Ø(34.6mm), 1 1/4"Ø(43.2mm), 1 1/2"Ø(49.6mm), 2"Ø(61.5mm)
Draw stud with bearing	3/8" , 24UN 3/4" , 16UN
Weight	4.49 kgs.
Max.Panel Thickness	Stainless Steel : 1.6mm Mild Steel : 3.2mm



6.9
TON

Crimping Force
Double Speed Action

TPA-8

คีมเจาะรู-น็อคเอาท์ไฮดรอลิก Hydraulic Punch Driver Set Pliers

Punch Head	Output : 6.9 tons
	Ram Stroke : 22 mm
	Oil Capacity : 40 cc
Hole Diameter	22.5 mm. - 61.5 mm. (หรือ 1/2" - 2")
Punch & Die	1/2"Ø(22.5mm), 3/4"Ø(28.3mm), 1"Ø(34.6mm), 1 1/4"Ø(43.2mm), 1 1/2"Ø(49.6mm), 2"Ø(61.5mm)
Draw	7/16" - 3/4" , 3/4"
Weight	2.2 kgs.
Max.Panel Thickness	Stainless Steel : 1.6mm Mild Steel : 3.2mm



คีมเจาะรู-น็อคเอาท์ไฮดรอลิก
สำหรับแผ่นเหล็กและแผ่นสแตนเลส
พร้อมลูกเจาะรูกลม ขนาด 1/2 นิ้ว - 2 นิ้ว

